

Аптека.

В связи с необходимостью проверки количества отсканированных КИЗ для всех серий маркированного товара приходных документов, был изменен алгоритм работы с приходными накладными в аптеках. Новый порядок действий:

1. Открываем приходную накладную в состоянии 100 (Резерв) и сканируем в данную накладную все КИЗы для всех маркированных товаров (как это было и раньше), после чего сохраняем документ.
2. Если вы уверены, что все КИЗы отсканированы, меняем состояние документа на 600 (Отсканир. SGTIN). Для этого щелкаем правой кнопкой мыши на документе, в контекстном меню находим пункт «Состояние документа» и, в окне смены состояний, изменяем флаг, см. Рис.1.

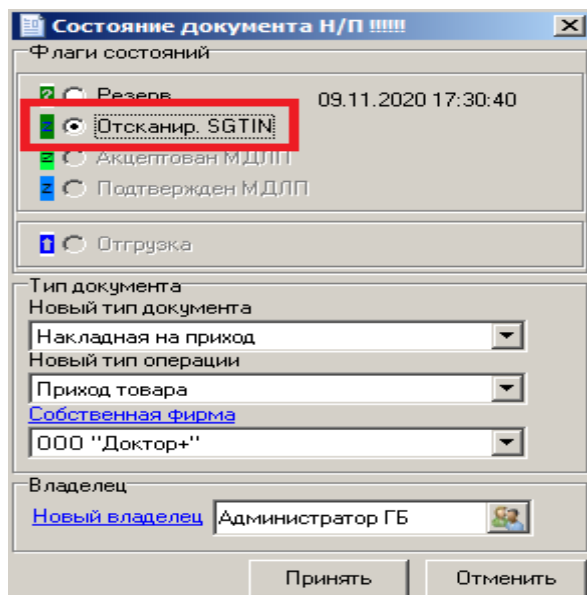


Рис.1

3. При изменении состояния документа будет проведена проверка документа на целостность в разрезе отсканированных КИЗ. Количество КИЗ для каждой серии должно совпадать с количеством полученных упаковок. Для всех серий товара, в которых есть признак маркировки, должны быть отсканированы КИЗ. В случае если какое-то требование не будет соблюдено, ГБ выдаст ошибку, примеры на Рис.2 и Рис.3.

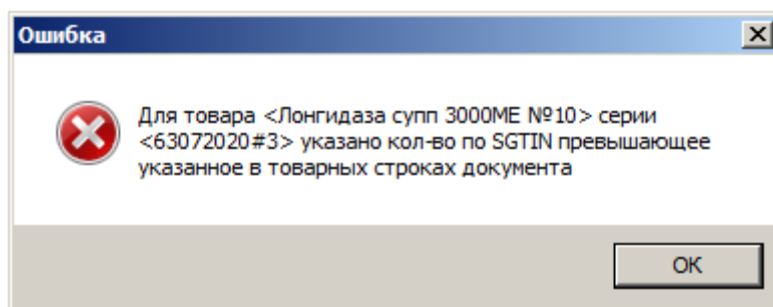


Рис. 2

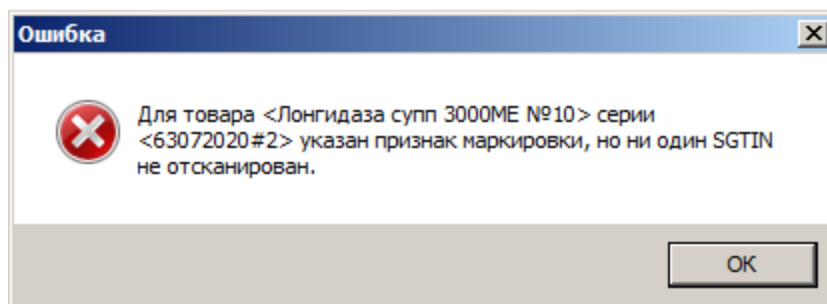


Рис. 3

4. После успешной смены состояния документа на 600 (Отсканир. SGTIN), данный документ появится в модуле АРМ-Маркировка и оператор на складе сможет провести его в МДЛП.