

Подписание льготных рецептов электронными подписями аптечной организации и аптечного специалиста с формированием СЭМД.

В целях реализации функционала по формированию СЭМД и отправке льготных электронных рецептов в РЭМД, в ГИС ЛЛО был реализован механизм подписания обслуженных рецептов двумя электронными подписями: подписью аптечной организации, которая должна содержать в своем составе ОГРН АО, и подписью специалиста АО, которая должна содержать в себе персональные данные специалиста, выполняющего подписание документа. Был разработан дополнительный интерфейс, обеспечивающий вышеозначенный функционал. Для подписания рецепта ЭЦП АО и специалиста АО, необходимо, чтобы рецепт был подписан электронной подписью медицинского специалиста, выписавшего рецепт, а также рецепт должен быть в отгруженном состоянии. Для подписания рецепта необходимо установить курсор на документ правой кнопкой мыши, и выбрать из контекстного меню пункт «Подписи» -> «Подписать рецепт ЭЦП АО (РЭМД)» см. Рис. 1. Подписание рецептов можно выполнять как по одному, так и списком. Для подписания списка рецептов необходимо выделить более одного рецепта клавишей «Пробел», после чего установить курсор на любом из выделенных рецептов правой кнопкой мыши и воспользоваться вышеозначенной командой.

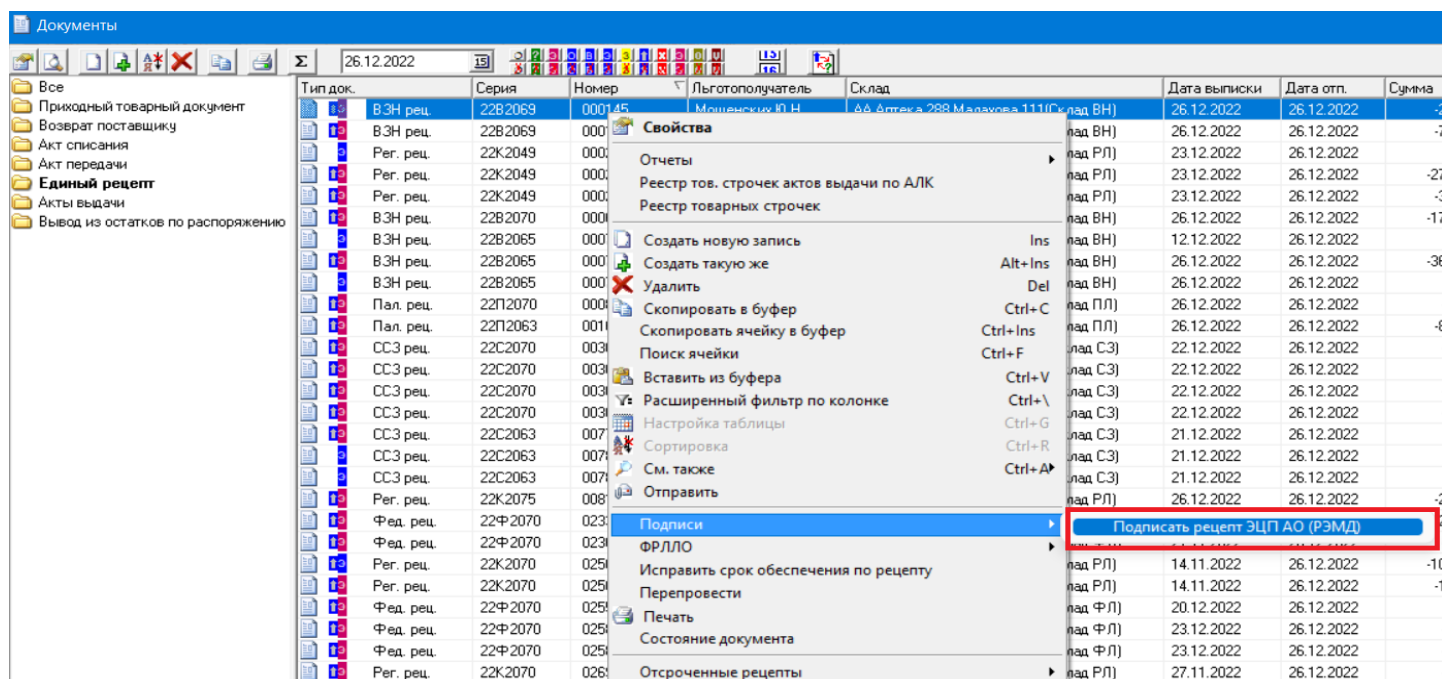


Рис. 1

Для того, чтобы выполнить подписание рецепта двумя электронными подписями, на компьютере, где выполняется подписание, должны быть установлены оба сертификата и оба контейнера с закрытыми ключами данных сертификатов.

В том случае, если сертификат специалиста, выполняющего подписание электронного рецепта, является сертификатом, выданным на юридическое лицо, и данный сертификат имеет в своем составе ОГРН аптечной организации, то его можно использовать дважды, и для подписания от имени АО и для подписания от имени аптечного специалиста. При запуске команды «Подписать рецепт ЭЦП АО (РЭМД)» появится интерфейс выбора сертификатов, показанный на Рис. 2. Если ваша организация имеет централизованное подписание рецептов ЭЦП аптечной организации, то в этом случае специалист выбирает только подпись сотрудника аптечной организации – в нижнем окне выбора сертификата (Рис. 2). В верхнем окне – «Выбор сертификата аптечной организации», в данном случае не выбирается ничего. На 26.12.2022г. только АКГУП «Аптеки Алтая» имеют функционал централизованного подписания рецептов электронной подписью аптечной организации. Все остальные аптеки и аптечные сети, работающие в ГИС ЛЛО, по состоянию на 26.12.2022г. должны выполнять подписание рецептов двумя подписями непосредственно на рабочем месте, где выполняется обслуживание рецепта.

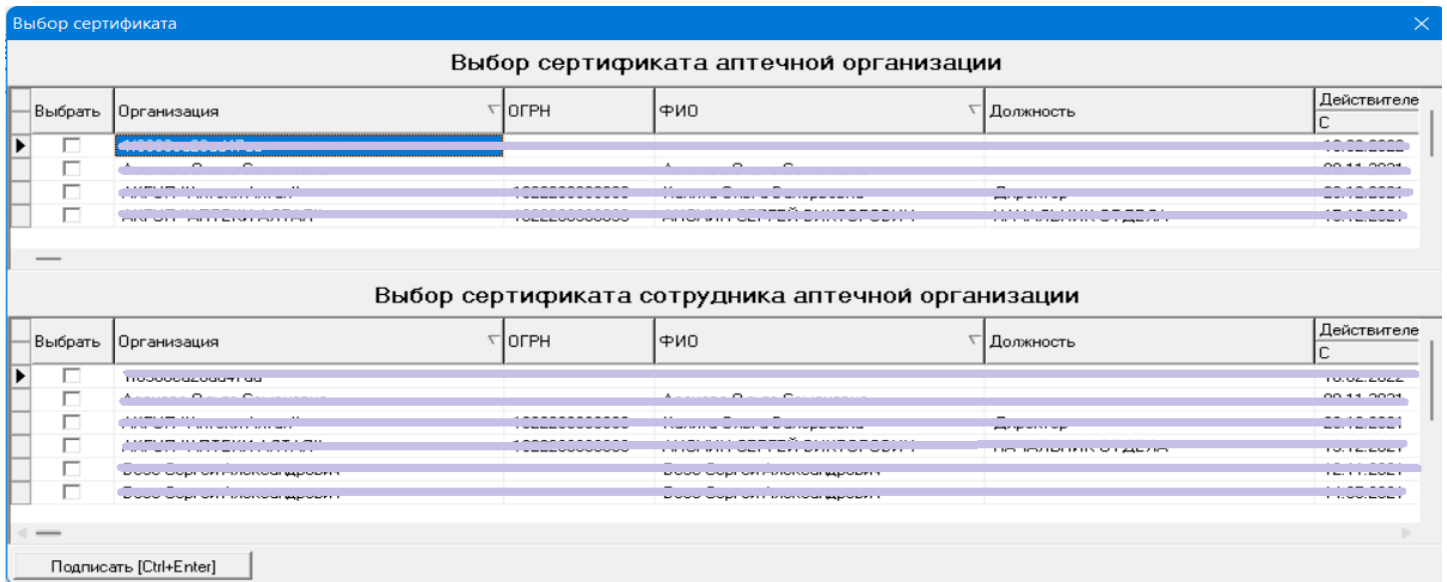


Рис. 2

После выбора сертификатов и нажатия на кнопку «Подписать [Ctrl+Enter]», ГИС ЛЛО выполнит все необходимые проверки и осуществит подписание рецепта сначала подписью аптечной организации, а затем подписью аптечного специалиста, в результате будет сформирован СЭМД, подписанный двумя электронными подписями, и готовый для отправки в РЭМД. В том случае, если в качестве сертификата АО и сертификата аптечного специалиста используется один и тот же сертификат, в верхнем и нижнем окнах выбора сертификата нужно выбирать один и тот же сертификат. В том случае, если в качестве сертификата АО будет выбран сертификат, не содержащий в своем составе ОГРН АО, ГИС ЛЛО выдаст ошибку. Также произойдет ошибка если будет выбран сертификат, содержащий ОГРН, не совпадающий с ОГРН аптечной организации, выписавшей рецепт. После успешного подписания документа, ГИС ЛЛО выдаст сообщение с предложением сохранить и использовать выбранные сертификаты для подписания всех рецептов в текущей сессии программы. В том случае, если сертификаты будут сохранены, при подписании последующих рецептов, интерфейс выбора сертификатов появляться не будет.

Операции по проверке электронной подписи врача, установленной на рецепте, проводятся таким же образом, как и раньше.

Операции по отзыву электронной подписи сотрудника АО производится на рецепте, который уже имеет электронную подпись сотрудника АО. Для отзыва подписи необходимо установить курсор на таком рецепте правой кнопкой мыши и выбрать из контекстного меню пункт «Подписи» -> «Отозвать подпись ЭЦП АО» см. Рис. 3

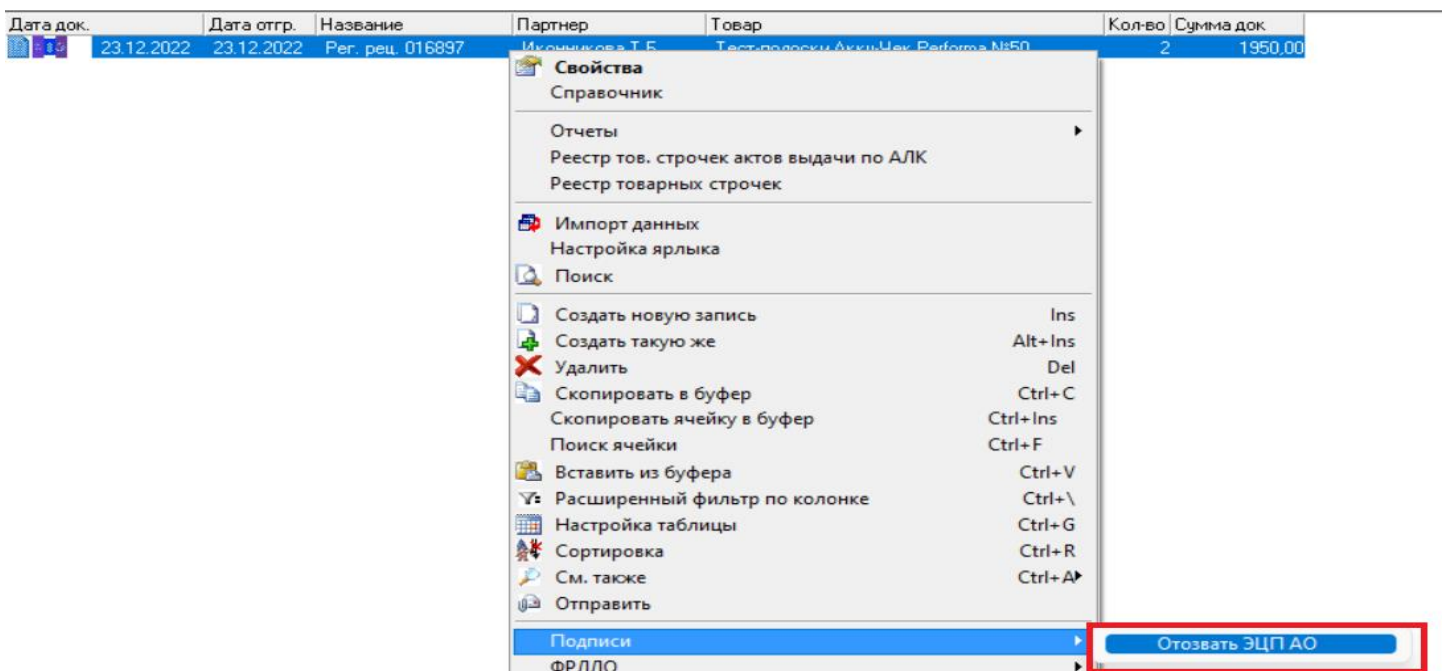


Рис. 3