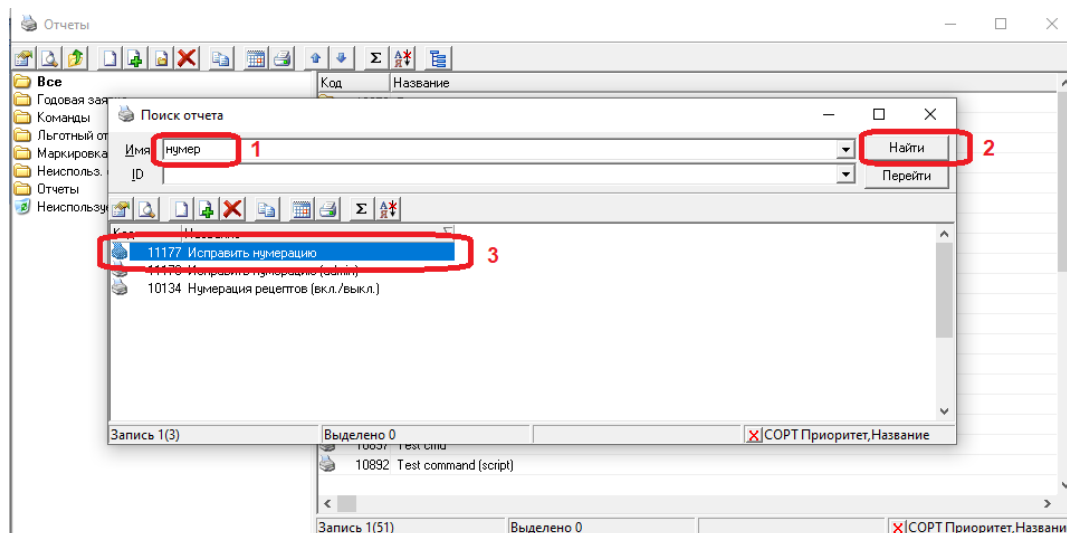


## Инструкция по исправлению ошибки вида: «Ошибка 4020: DOCUMENTS\_PUT\_BEFOREALL\_TREC. Рецепт с серией 22K999 и номером 654321 уже существует».

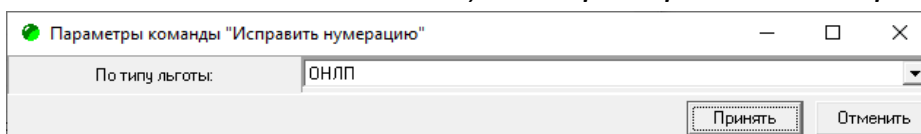
Для исправления ошибки вида: «Ошибка 4020: DOCUMENTS\_PUT\_BEFOREALL\_TREC. Рецепт с серией 22K999 и номером 654321 уже существует» необходимо воспользоваться командой «Исправление нумерации». Эта команда может быть найдена поиском в справочнике «Команды» (см. рис. 1).

Рисунок 1. Поиск команды «Исправление нумерации»



Команда имеет только один параметр – тип льготы (см. рис. 2).

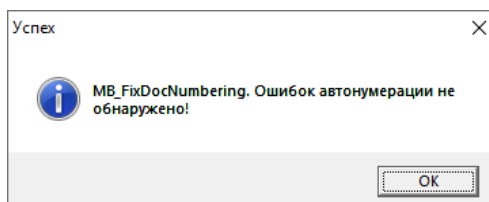
Рисунок 2. Параметры команды «Исправление нумерации»



В параметрах необходимо выбрать тот тип льготы, при выписке рецепта которого возникла ошибка, и нажать кнопку «Принять». При этом ГИС ЛЛО, для выписываемых документов, по указанному типу льготы сравнит текущий счетчик нумерации с максимальным существующим номером и, если счетчик «отстает» от номера ровно на 1, автоматически увеличит счетчик.

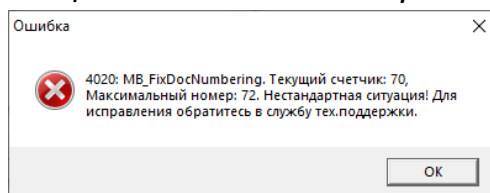
Если при сравнении выяснится, что исправление не требуется, будет выведено сообщение, показанное на рис. 3.

Рисунок 3. Сообщение об отсутствии необходимости исправлений



Если при сравнении выяснится, что счетчик отличается от максимально существующего номера рецепта более чем на 1, то такая ситуация считается нестандартной, и не подлежит исправлению описываемой командой. В этом случае будет выведено сообщение, показанное на рис. 4.

**Рисунок 4. Сообщение о невозможности исправления из-за нестандартной ситуации.**



При получении такого сообщения следует обратиться в службу технической поддержки ГИС ЛЛО по телефону 8 (3852) 500-294, либо оформить заявку на портале технической redmine.

В случае успешного исправления нумерации ГИС ЛЛО выдаст сообщение, показанное на рис. 5.

**Рисунок 5. Сообщение об успешно исправлении нумерации.**

